



ARAQUUNA

NAYARIT



EL ENCANTO DE LA LAGUNA

Araquuna toma su nombre de la palabra huichol 'laguna', rindiendo homenaje a la Laguna del Quelele, un privilegio natural protegido ubicado entre el mar y el desarrollo.

Aquí, la frescura de la vegetación y el canto de las aves se combinan con espacios modernos que invitan a vivir en equilibrio.

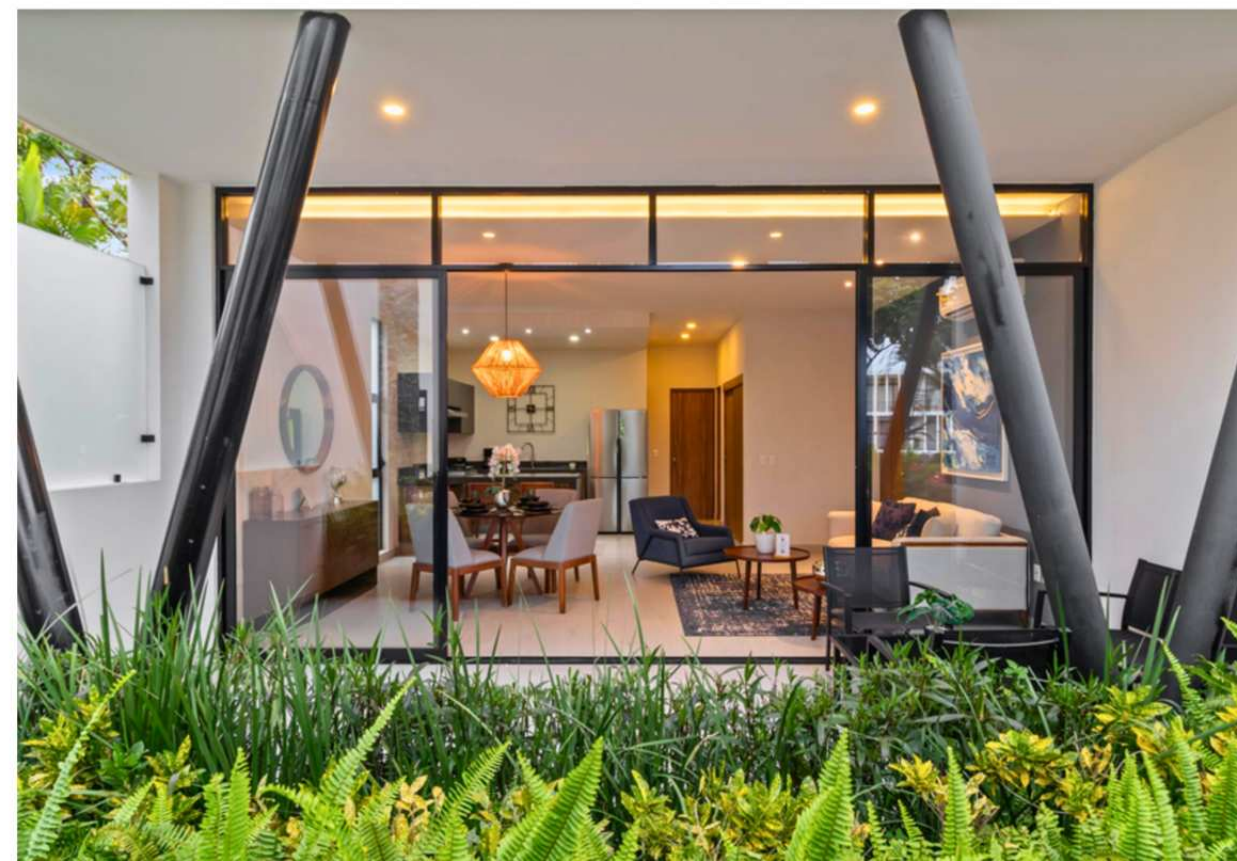
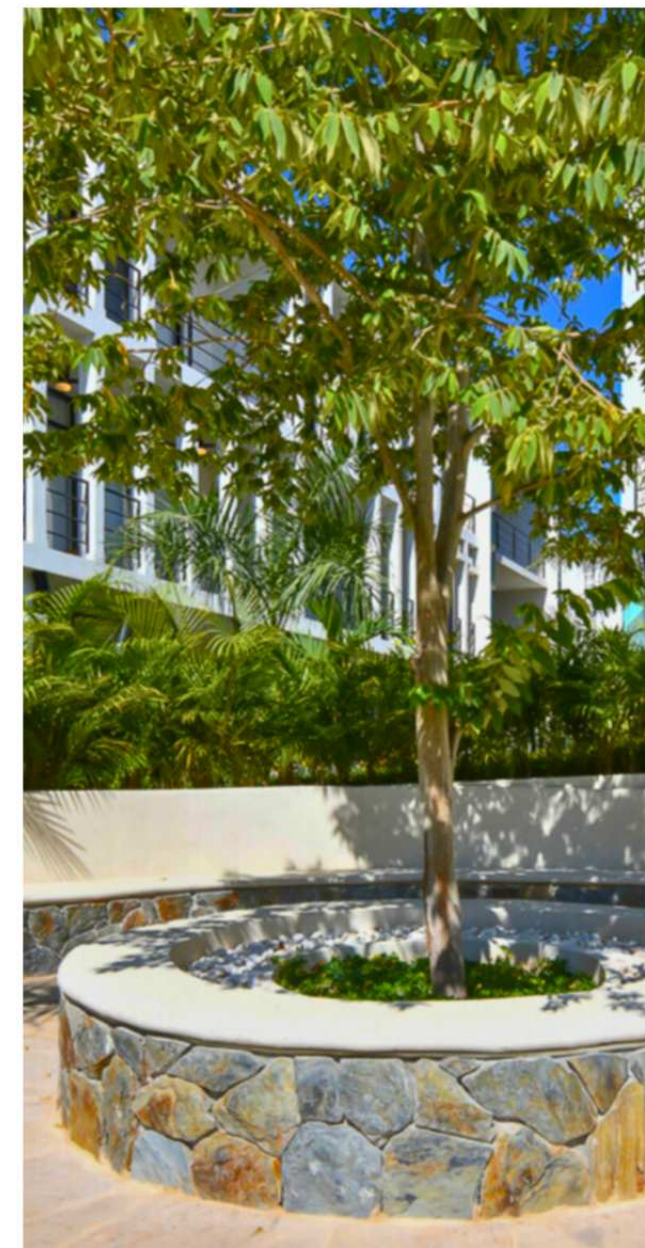
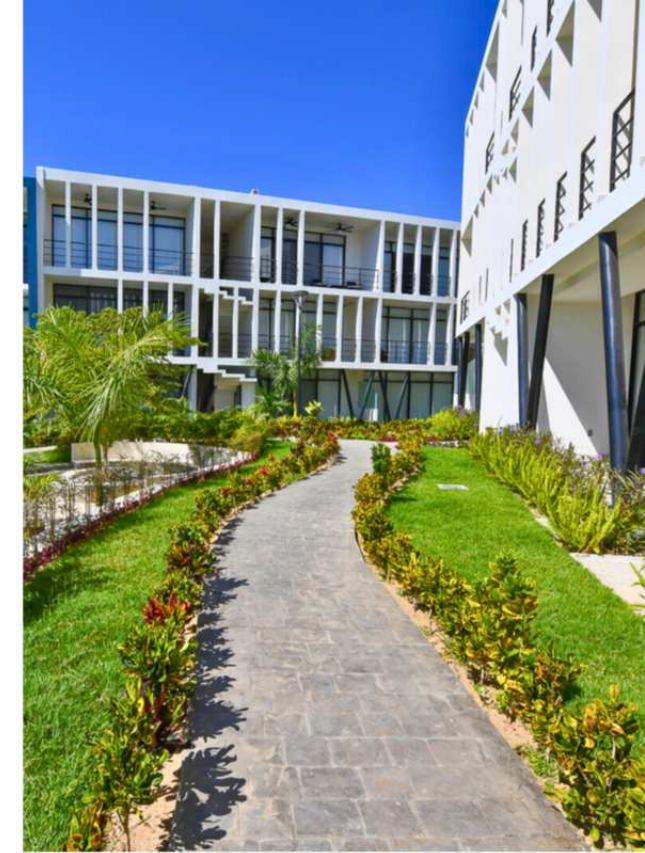
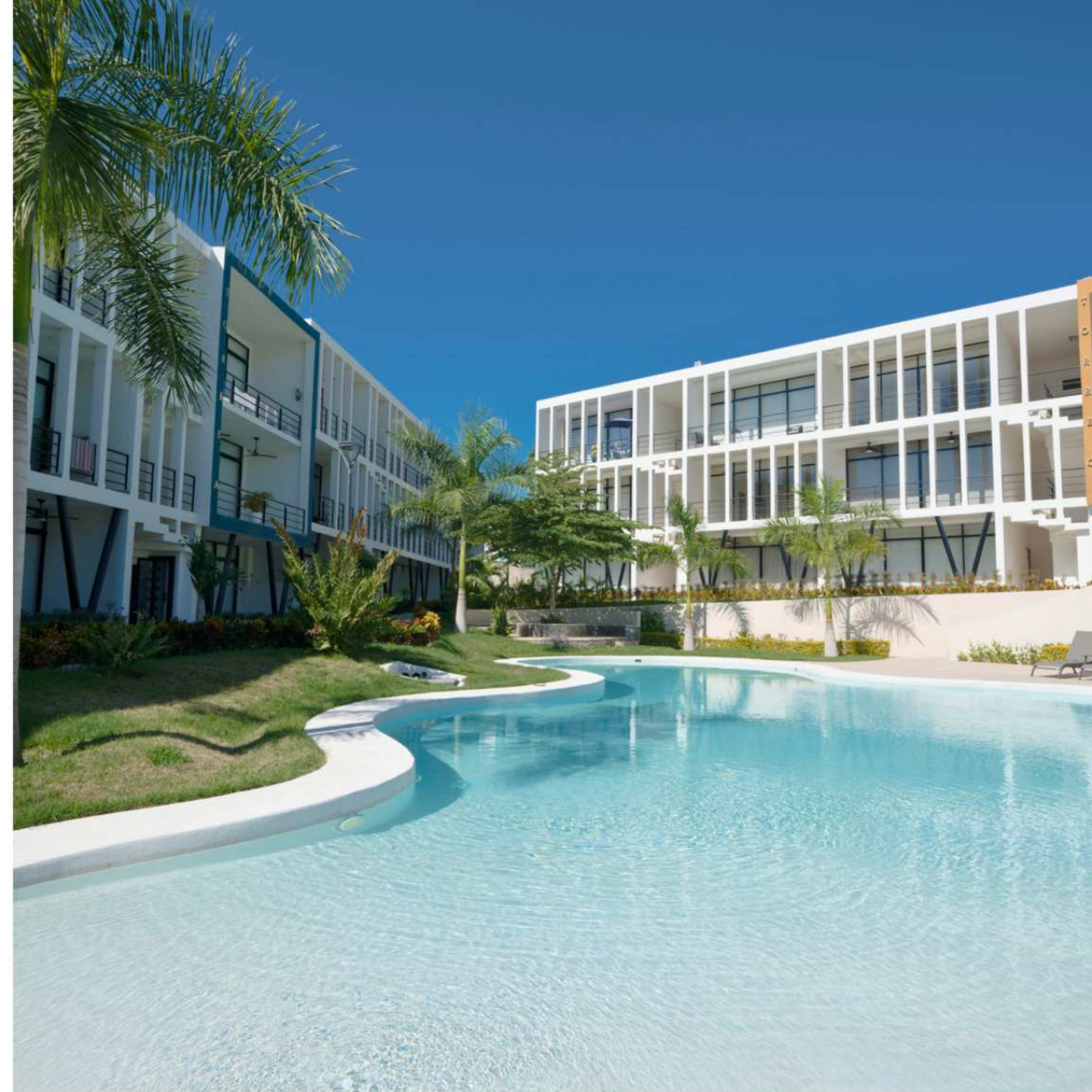


UN REFUGIO NATURAL

Araquuna es un proyecto de baja densidad con solo 174 departamentos distribuidos en 2 hectáreas de terreno.

Las torres de tres niveles han sido diseñadas para ofrecer privacidad, amplitud y confort, integrándose de forma armónica con el entorno y logrando un equilibrio entre modernidad y serenidad.

Más que un desarrollo, Araquuna es un refugio natural donde senderos, frescura y rincones de calma se vuelven parte de tu día a día. Aquí, la naturaleza no acompaña tu vida. La inspira.



Torre tipo

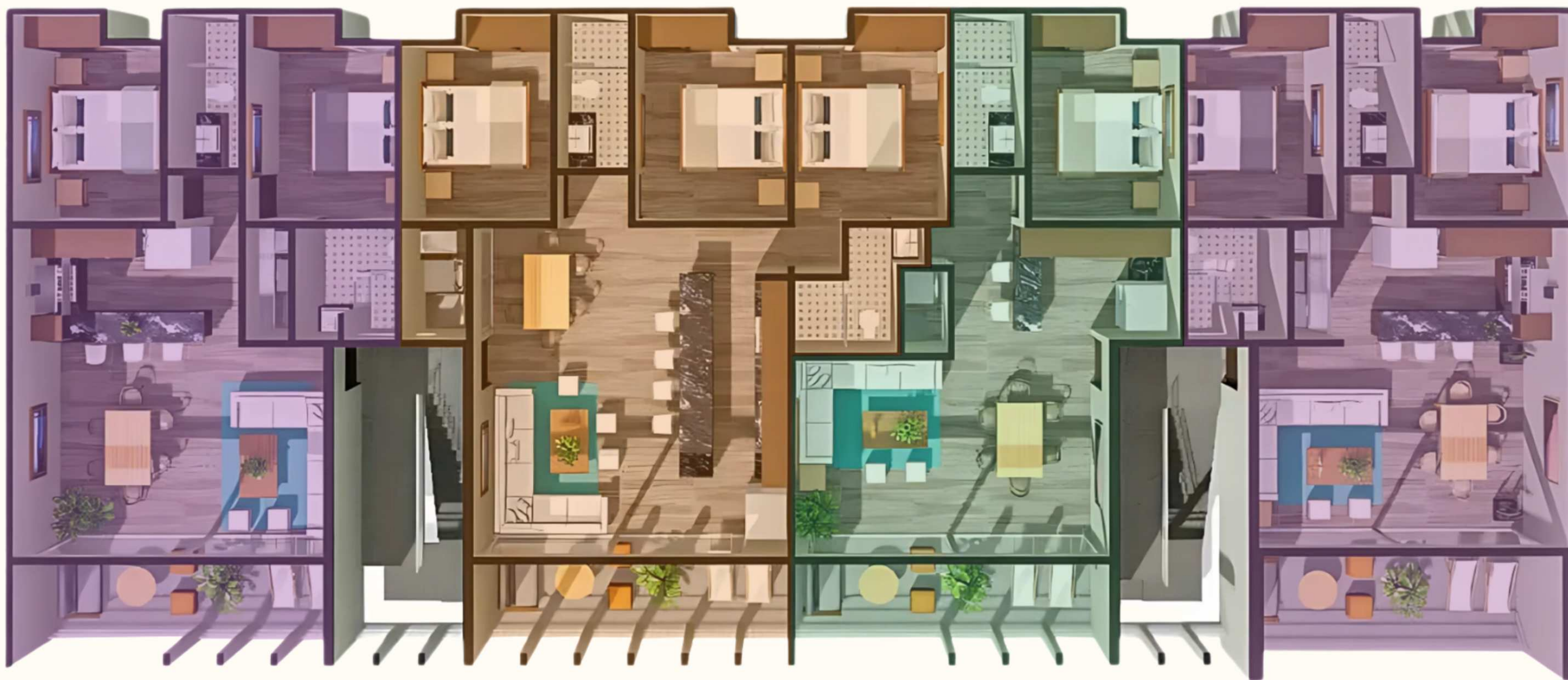
2 recámaras

3 recámaras

1 recámara

2 recámaras





2 recámaras

3 recámaras

1 recámara

2 recámaras

Prototipo Hikuri

 66 m²

 1 Recámara

 1 Baño

 Comedor

 Cocina

 Sala

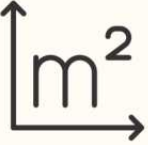
 Cuarto de servicio

 Terraza

UBICACIÓN



Prototipo Imari

 84 m²

 2 Recámaras

 2 Baños

 Comedor

 Cocina

 Sala

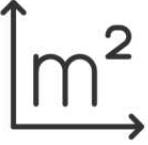
 Cuarto de servicio

 Terraza

UBICACIÓN



Prototipo Witari

 101 m²

 3 Recámaras

 2 Baños

 Comedor

 Cocina

 Sala

 Cuarto de servicio

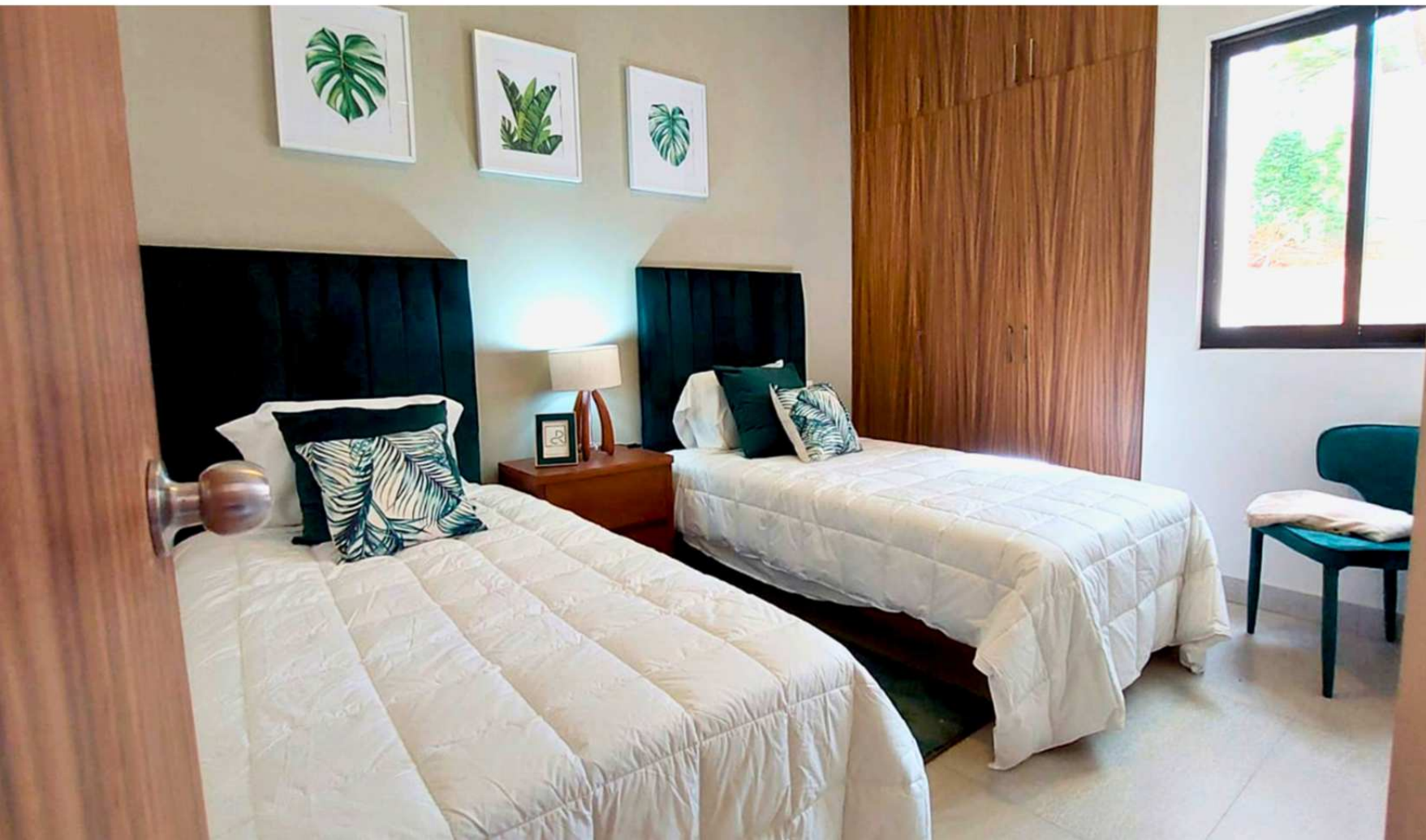
 Terraza

UBICACIÓN









AMENIDADES

Esta comunidad está diseñada con espacios exclusivos para que sus residentes tengan una vida relajada y activa en la privacidad del complejo. Sus amenidades están diseñadas para fusionarse en perfecta armonía con la naturaleza.



2 albercas



Ciclovía



Zona zen



Gimnasio



Seguridad
24/7



Áreas verdes



Juegos
para niños



Pista de
jogging



Cancha de
pickleball



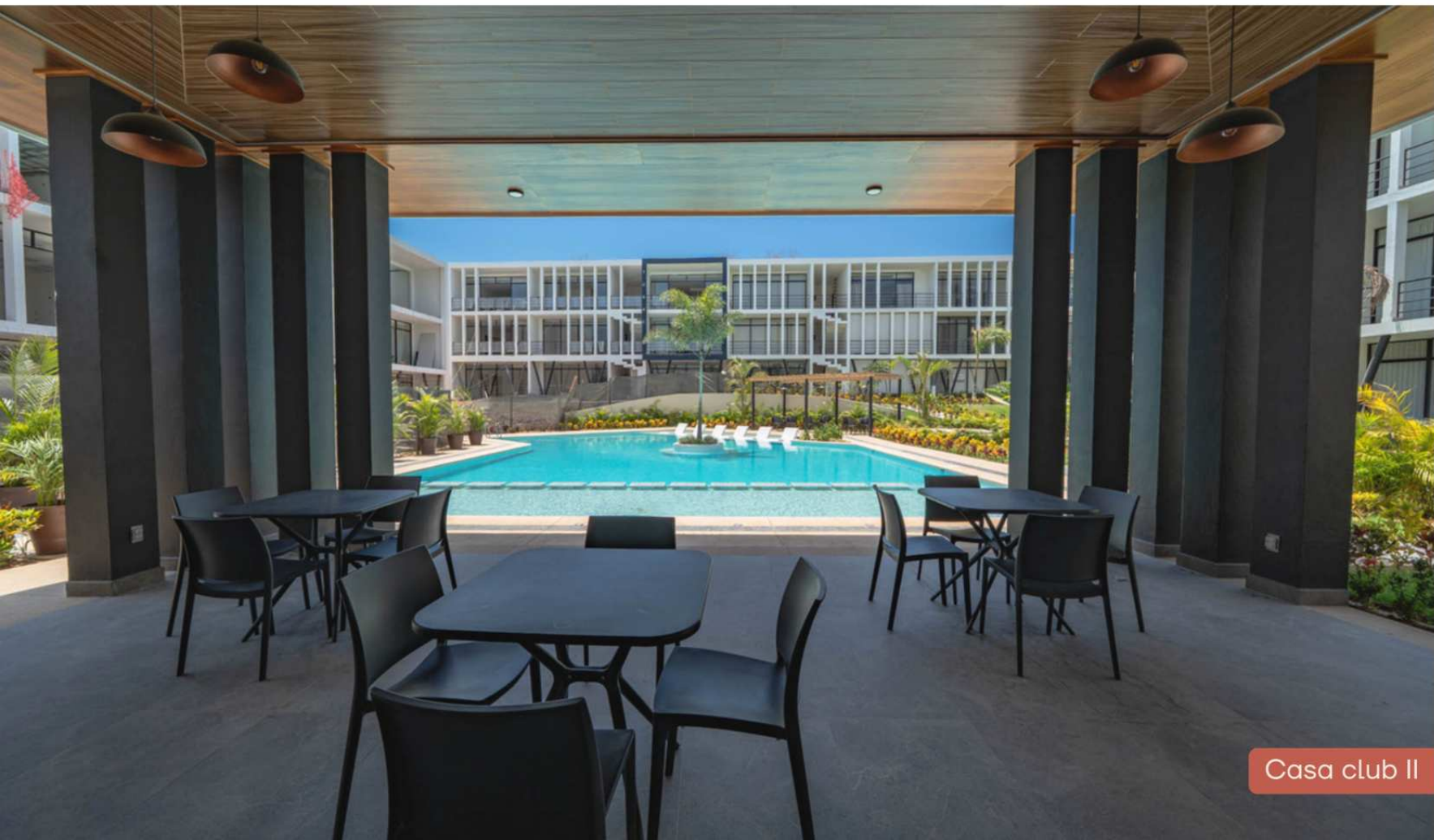


- 1 Caseta principal
Seguridad 24/7
- 2 Alberca I
- 3 Casa club I
- 4 Ciclovía
- 5 Pista de jogging
- 6 Alberca II
- 7 Casa Club II
- 8 Gimnasio
- 9 Zona zen
- 10 Área para niños
- 11 Cancha de pickleball





Alberca II



Casa club II



Pickleball



Chapoteadero



Gimnasio



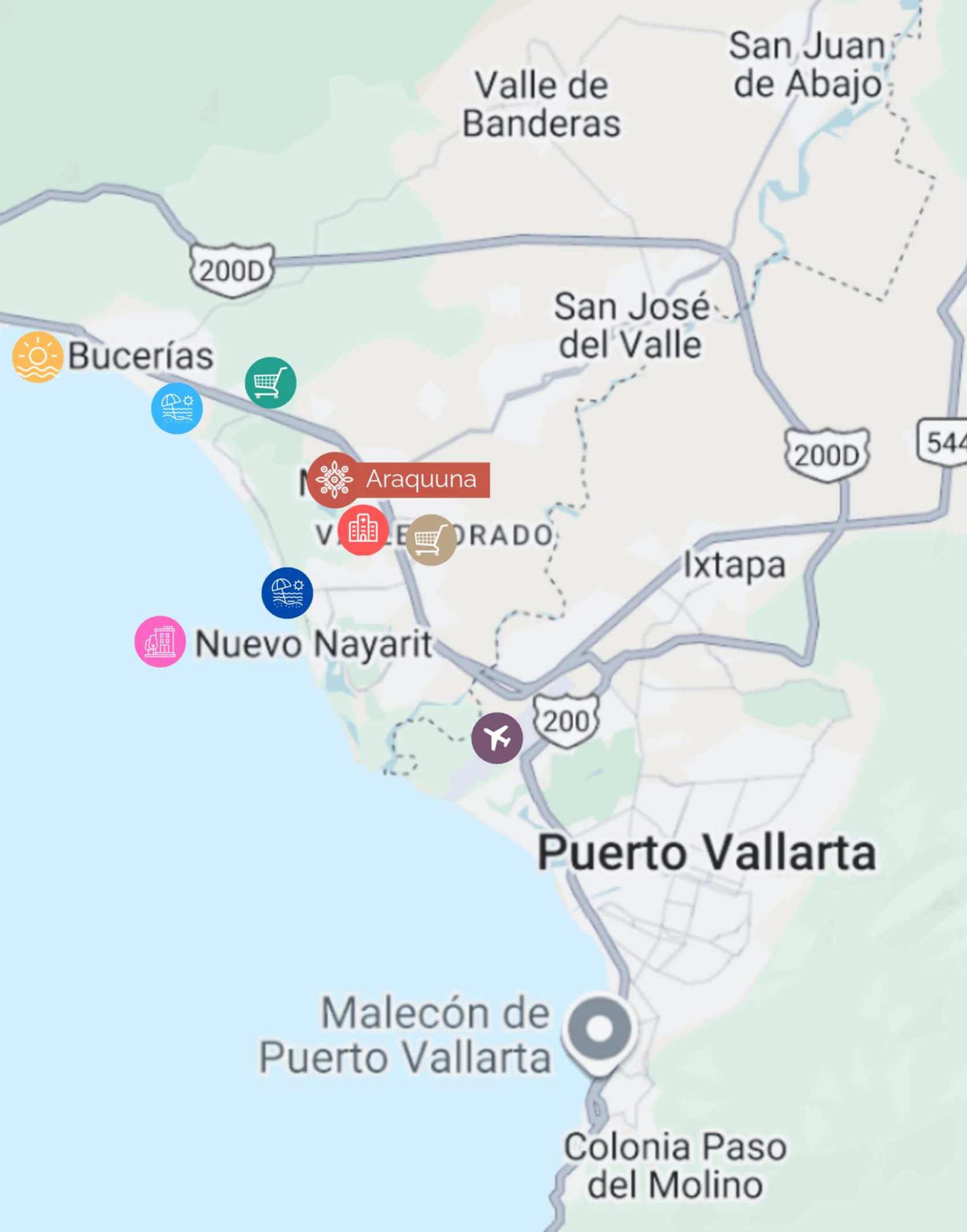
Zona zen

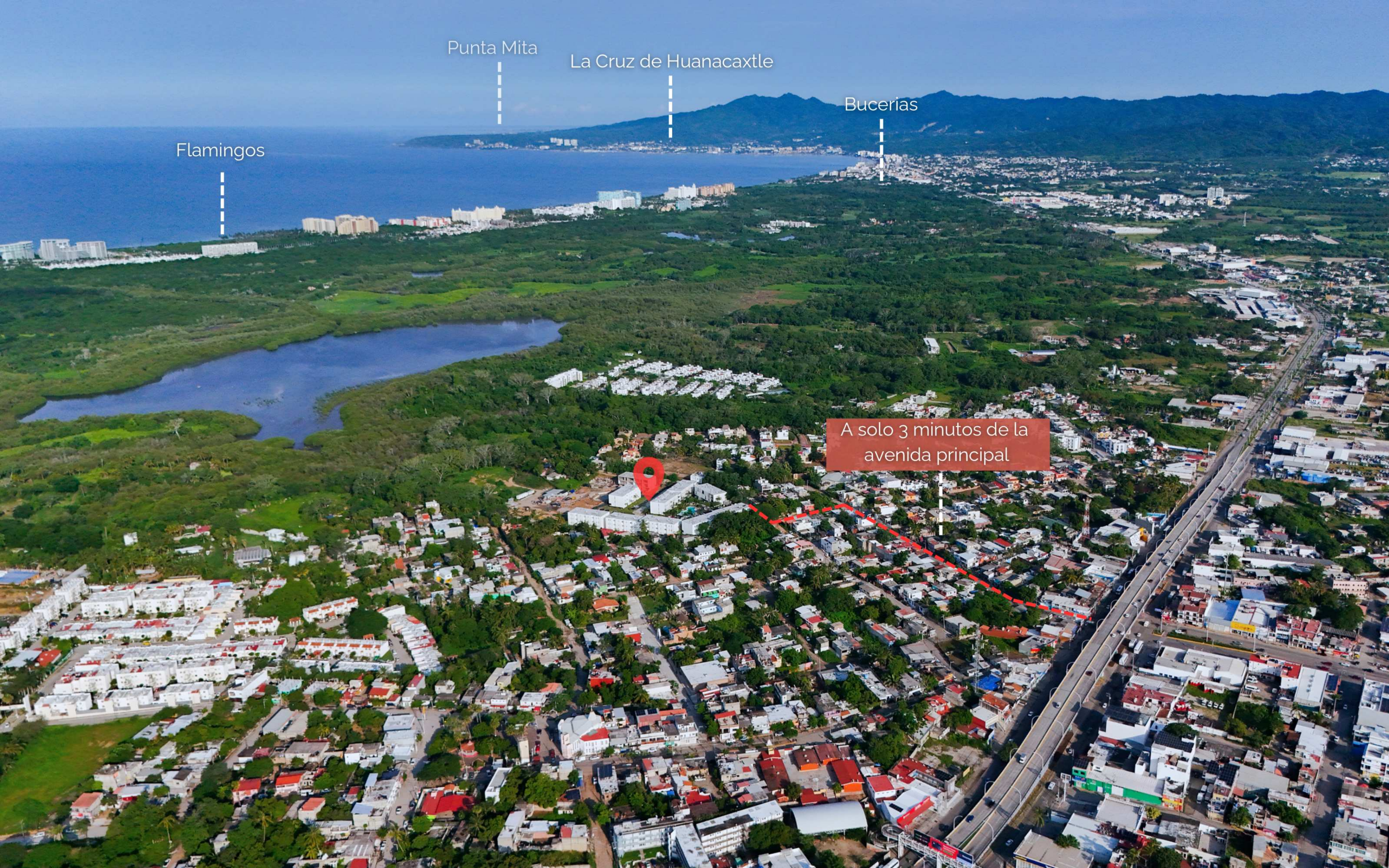


DESTINOS CERCANOS

En el corazón de Bahía de Banderas, Araquuna ofrece en Mezcales una ubicación estratégica entre Bucerías y Nuevo Vallarta, combinando la tranquilidad con la cercanía a playas, comercios, escuelas y servicios.

	Bucerías	12 min		IMSS	3 min
	Nuevo Vallarta	12 min		Aeropuerto	15 min
	Lago Real	5 min		Playa Bucerías	10 min
	La Comer	8 min		Playa Nuevo Vallarta	13 min





Flamingos

Punta Mita

La Cruz de Huanacastle

Bucerias

A solo 3 minutos de la avenida principal

Aeropuerto

Vidanta World Park

Nuevo Vallarta





Las imágenes publicadas son meramente ilustrativas y pueden diferir ligeramente del producto final.